



# Comfort

**BANDĂ DE COLȚ ULTRAMODERNĂ**  
*pentru colțuri interioare și exterioare din gips-carton*

## Descriere:

Banda Siniat Comfort este un produs ultramodern, compozit, pentru aplicații generale de finisare, în special pentru colțuri din gips-carton. Miezul benzii este alb, foarte flexibil și durabil, dintr-un material rezistent la rupere care servește drept bază. În plus, banda, este acoperită cu împâslitură din fibre textile atașate pe centrul benzii pe ambele laturi, ceea ce asigură o aderență perfectă pentru elementele de îmbinare și vopsele. Aceasta are o perforare special creată pentru a îmbunătăți penetrarea ipsosului de îmbinări. Dată fiind capacitatea sa ridicată de absorbție și suprafața rugoasă, banda asigură aderență perfectă și o rezistență sporită. Suprafața perfect plată face ca banda Comfort să fie o soluție ideală pentru îmbinarea plăcilor de gips-carton dispuse în diferite unghiuri. O linie specială de-a lungul benzii asigură o pliure perfect dreaptă, obținând un finisaj și acoperire excelentă, întărind colțurile interioare și exterioare pentru linii perfect drepte și durabile.

Forma optimizată a liniei de pliure combinată cu flexibilitatea ridicată a benzii asigură o formare și montare facilă pentru o varietate de aplicații unghiulare pentru colțuri ascuțite și obtuze. Colțul dintre tavan și perete se poate finisa cu o secțiune de bandă, chiar și în interioarele spațioase. Partea superioară albă a benzii are caracteristici estetice excelente și nu se vede prin ipsosul de îmbinări. Această bandă poate fi așezată cu ușurință pe un ipsos de îmbinări gata preparat sau pe bază de gips. Deoarece banda este foarte subțire - 0.25-0.35mm, este ușor de acoperit cu un ipsos cu întărire rapidă și se poate finisa ușor.

## Aplicare:

Benzile de colț Comfort se utilizează pentru formarea și întărirea colțurilor interioare și exterioare în locul profilelor de colț din aluminiu. Cu ajutorul benzii se obțin colțuri netede, drepte și rezistente. Se poate aplica în orice unghi pe colțurile interioare și exterioare sau la îmbinarea cu tavanul. Formula inovatoare face ca banda Comfort să fie soluția perfectă pentru medii umede, unde banda de hârtie nu este recomandată (de exemplu, lângă cadă sau duș).

Datorită varietății de ipsosuri de îmbinare și vopsele disponibile pe piață, testați produsul pe o suprafață redusă înainte de aplicarea finală.

## Instrumente de lucru:

Benzile Comfort nu necesită instrumente speciale pentru aplicare. Benzile Comfort sunt ușor de tăiat cu un cutter sau foarfecă.



## Ambalare:

Produsul este ambalat în cutie de carton ondulat, rezistent la șocuri. Designul inovator al cutiei (cu un dispenser decupat) permite utilizarea multiplă, sigură și convenabilă. De fiecare dată după aplicarea pe lungimea necesară, banda rămasă este protejată de cutie împotriva prafului sau deteriorării. Sistemul oferă o eficiență neegalată a produsului, deoarece fiecare centimetru al benzii se poate utiliza când este necesar. Ambalaj: individual - 25m., În vrac - 18 buc. Greutatea aproximativă a fiecărei cutii: 0,5 kg .

## Transport și depozitare:

Benzile Siniat Comfort trebuie transportate folosind suport plat și uscat, de exemplu, paleți de lemn cu suficientă protecție împotriva condițiilor meteorologice nefavorabile. Produsul trebuie depozitat și pus pe paleți sau pe rafturi în depozit, la interior. Aceste condiții de depozitare împiedică deteriorarea produsului și deformarea ambalajului.

## Ghid de montaj:

Înainte de aplicare la temperatura scăzută (sub 5 °C), țineți banda minim 24h la temperaturi de peste 10 °C.

## Beneficii:

- Durabilitate, rezistență la rupere și fisurare
- Înlocuiește profilul de colț din aluminiu
- Structura de bază modernă asigură o suprafață flexibilă și netedă
- Colțurile interioare și exterioare sunt perfect drepte
- Rezistent la alcaline
- Fără deșeuri de material - banda se utilizează 100% datorită cutiei cu design special în care este ambalată.
- Nu necesită umezire înainte de folosire
- Compatibil cu orice tip de ipsos de îmbinări
- Nu iese prin ipsosul de îmbinare
- Potrivit pentru vopsire

## Specificații tehnice:

Miezul benzii este alb, foarte flexibil și durabil, dintr-un material rezistent la rupere care servește drept bază. Suprafața este acoperită cu împâslitură din fibre textile atașate permanent pe centrul benzii pe ambele laturi, ceea ce asigură o aderență perfectă pentru elementele de îmbinare și vopsele.

Abateri permise de la dimensiuni: - grosime - lățime - lungime	+ 12/-10 % ± 10 % ± 10 %	PN-EN 13963:2014
Densitate masă liniară, g/m	26 ± 10 %	
Stabilitate dimensională după imersiune, %: - longitudinal - transversal	≤ 0,1 ≤ 0,5	PN-EN 13963:2014
- rezistență la rupere - alungire la rupere	≥ 12,0 ≥ 5,0	PN-EN ISO 1924-2:2010
Aderența la ipsosul de îmbinări ranforsat cu bandă pe gips-carton / Integritatea ipsosului de îmbinări ranforsat cu bandă. N/mm	≥ 0.30	PN-EN 13963:2014

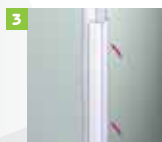
## Instrucțiuni de utilizare



1 Tăiați banda la lungimea necesară



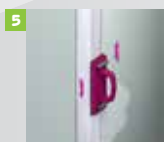
2 Se pliază banda de-a lungul perforației în unghi de 90° sau altul, după caz



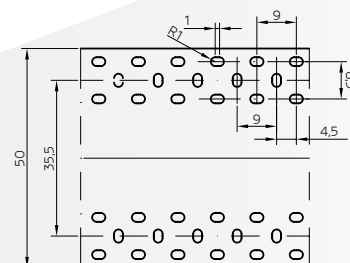
3 Se aplică un strat subțire de ipsos de îmbinări și se lipește banda cu fața către colț



4 Pentru a îndepărta surplusul de compus și bulele de aer, se folosește un șpaclu



5 Se aplică un strat subțire de ipsos de îmbinări pe partea de deasupra a benzii și așteptați până se usucă complet, șlefuiți suprafața uscată utilizând șmirghel cu granulație de min. 200



Pentru mai multe detalii tehnice și instrucțiuni, discutați cu Reprezentantul Tehnic. Harta locațiilor este disponibilă la [www.siniat.ro](http://www.siniat.ro)

**Producătorul nu este responsabil de utilizarea incorectă sau de aplicarea necorespunzătoare a produsului, fără a respecta aceste instrucțiuni și practicile recunoscute privind construcțiile civile**

[www.siniat.ro](http://www.siniat.ro)  
[siniat.ro@etexgroup.ro](mailto:siniat.ro@etexgroup.ro)

Hotel Bristol, Rzeszów

